

B&C SHIELD SOFTSHELL PRO > JU C42

regular fit



**OUTER
WEAR
/UNIT**



Passepoil réfléchissant au niveau des épaules et du bas du dos pour une plus grande visibilité

Épaules sans coutures pour un confort et une imperméabilité accrue

Pièces de renfort (noires) aux épaules, coudes et bas du dos



Dos plus long pour assurer chaleur, protection et liberté de mouvement, penché ou accroupi

- BLACK (002)
- NAVY (003)
- DARK GREY (670)



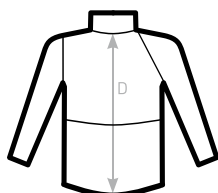
- Doublure intérieure en micro-polaire pour plus de chaleur
- Conception ergonomique pour une grande liberté de mouvement, optimisée par l'élasticité du tissu
- 5 poches spacieuses et multi-usage (3 à l'extérieur, 2 à l'intérieur)
- Bord inférieur ajustable avec cordons et stoppers
- Accès intégral pour la broderie et l'impression à l'avant, à l'arrière et aux manches

COUCHE EXTÉRIEURE: mini rip-stop 96% polyester - 4% élasthanne
COUCHE INTERMÉDIAIRE: membrane laminée en polyuréthane thermoplastique respirante, coupe-vent et imperméable
COUCHE INTÉRIEURE: micro-polaire 100% polyester
IMPERMÉABILITÉ: 2000 MM
RESPIRABILITÉ: 1000 MVP

S - M - L - XL - 2XL - 3XL - 4XL
 1 pce/polybag & 10pcs/carton



C2= RAGLAN SLEEVE



SIZES

B&C SHIELD SOFTSHELL PRO JU C42	S	M	L	XL	2XL	3XL	4XL
A HALF CHEST	51	54	57	60	63	66	69
B BODY LENGTH FROM NECK POINT	71	72,5	74	75,5	77	78,5	80
C SLEEVE LENGTH	63	64,5	66	67,5	69	70,5	72
D CENTER BACK LENGTH	75	76,5	79	79,5	81	82,5	84

PROTECTION

- / Veste Softshell en mini rip-stop imperméable (2 000 mm), respirante (1000 g/m²), coupe-vent et conservant la chaleur
- / Membrane intermédiaire de polyuréthane thermoplastique pour une respirabilité accrue et une meilleure protection contre le vent et la pluie
- / Couche intérieure en micro-polaire pour plus de chaleur
- / Le col montant, la patte intérieure anti-intempéries et le protège-menton assurent une bonne protection contre le vent
- / Dos plus long, pour une plus grande liberté de mouvement et pour plus de chaleur et de protection lorsque vous vous agenouillez ou vous penchez
- / Passepoil réfléchissant sur les épaules et en bas du dos pour plus de visibilité
- / Épaules dépourvues de coutures pour un confort et une imperméabilité accrus

DURABILITÉ

- / Les pièces de renforcement en nylon Oxford sur les épaules, les coudes et le bord inférieur à l'arrière assurent une résistance accrue à l'abrasion et aux déchirures
- / Couche extérieure en structure rip-stop résistante
- / Coutures à double surpiqûre pour une durabilité accrue
- / Fermeture Éclair SBS inaltérable et de haute qualité

STYLE ET COUPE

- / Veste softshell PRO en rip-stop haute performance 3 couches
- / Look robuste et moderne
- / Conception ergonomique élaborée avec soin pour une grande liberté de mouvement, optimisée par l'élasticité du tissu
- / Les manches articulées assurent une position de travail naturelle
- / Poignets ajustables équipés de rabats pour épouser au mieux la forme du corps

FONCTIONNALITÉ

- / Poches spacieuses multiusage:
 - 2 poches avant avec fermeture Éclair et rabat pour ranger vos outils et autres en toute sécurité
 - 1 poche poitrine à droite à fermeture Éclair et garage
 - 2 poches intérieures spacieuses et confortables

DÉCORATION

- / Accès intégral pour la broderie et l'impression (avant - arrière - manches)

DÉTAILS

- / Intérieur du col dans le même tissu
- / Bord inférieur ajustable à l'aide de cordons et de stoppers
- / Manches montées

B&C PRO / JUST KEEP WORKING