

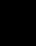




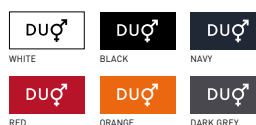
B&C ID.601 - JU 160

VESTE LÉGÈRE / DOUBLÉE



Coupe-vent moderne doublé

-  Taffetas 210T 100% polyester
-  **Doublure corps:** tricot 100% polyester
-  **Doublure manches:** Taffetas 100% polyester
-  S - M - L - XL - 2XL - 3XL
-  5 pces/pack & 30 pces/carton



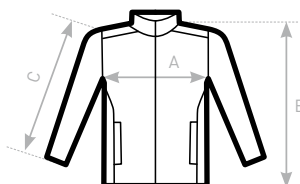
-  Coupe-vent
-  Isolation thermique
-  Imperméable aux averses
-  Déperlant

- Capuche ergonomique intégrée dans le col avec fermetures
- Col doublé dans le même tissu
- Coutures d'épaule déportées vers l'avant pour meilleure protection
- Ouverture intégrale par fermeture éclair avec curseur
- Base ajustable avec cordons de serrage
- 2 poches à rabat à l'avant et 1 poche portefeuille intérieure



DUO
CONCEPT

avec B&C ID.601 /w.



SIZES [CM]

B&C ID. 601 JU 160	XS	S	M	L	XL	2XL	3XL
A HALF CHEST	-	54	57	60	63	66	69
B BODY LENGTH AT CB	-	70	72	74	76	78	80
C SLEEVE LENGTH	-	63,5	65	66,5	68	69,5	71

B&C
COLLECTION
**OUTER
WEAR
/UNIT**