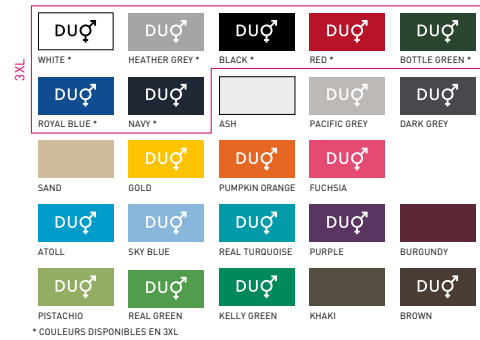


# B&C SAFRAN - PU 409



## REGULAR FIT

- Polo à manches courtes en Fine Piqué
- Col et bords de manche en côte 1x1
- Bande de propreté dans l'encolure
- Patte de boutonnage 3 boutons renforcée par bande thermofixée
- Boutons ton sur ton
- Coutures latérales



100% coton peigné pré-rétréci à fil de chaîne continu (ring-spun)

ASH: 99% COTON PEIGNÉ PRÉ-RÉTRÉCI À FIL DE CHAÎNE CONTINU (RING-SPUN) - 1% VISCOSE  
HEATHER GREY: 90% COTON PEIGNÉ PRÉ-RÉTRÉCI À FIL DE CHAÎNE CONTINU (RING-SPUN) - 10% VISCOSE

Fine Piqué

180 g/m<sup>2</sup>

S - M - L - XL - 2XL - 3XL\*

10 pces/polybag & 50 pces/carton

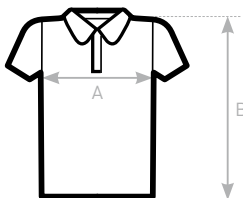
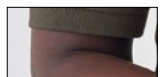
\* DISPONIBLE EN: WHITE, BLACK, NAVY, RED, ROYAL BLUE, BOTTLE GREEN ET HEATHER GREY



DU♂  
CONCEPT

avec B&C Safran Pure /w.  
& B&C Safran Timeless /w.

EXISTE EN KIDS: B&C SAFRAN /MIDS



## SIZES [CM]

B&C SAFRAN PU 409	XS	S	M	L	XL	2XL	3XL
A HALF CHEST	-	50	53,5	57	60,5	64	67,5
B BODY LENGTH FROM NECK POINT	-	70,5	73	75,5	78	80,5	83

OEKO-TEX®  
CONFIDENCE IN TEXTILES  
STANDARD 100  
1501003  
Tested for harmful substances.  
www.oeko-tex.com/standard100