

# B&C OCEAN SHORE - JU 824

## VESTE INTERMÉDIAIRE




### Veste avec doublure en micro-polaire

Couche extérieure: Taffetas 100% nylon  
Imperméable

Doublure corps: 100% micro-polaire

Doublure manches: 100% polyester matelassé

 S - M - L - XL - 2XL - 3XL\*

 5 pces/polybag & 30 pces/carton

\* DISPONIBLE EN BLACK, NAVY ET RED



BLACK \* NAVY \* RED \* DARK GREY

\* COLORIS DISPONIBLES EN 3XL



Coupe-vent



Déperlant



Imperméable



Véritable micro-polaire

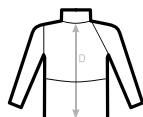


Isolation thermique

- Capuche ajustable intégrée dans le col
- Doublure mico-polaire pour plus de chaleur
- Col montant pour une protection accrue
- Ouverture intégrale par fermeture éclair recouverte d'un rabat avec curseur
- Poignets ajustables avec patte de fermeture
- Base ouverte ajustable avec cordon élastique et 2 stoppers + anneaux de serrage
- 2 poches avant et 1 poche portefeuille intérieure



C2= RAGLAN



### SIZES [CM]

B&C OCEAN SHORE JU 824

A HALF CHEST  
B BODY LENGTH FROM NECK POINT  
C SLEEVE LENGTH  
D CENTER BACK LENGTH

	XS	S	M	L	XL	2XL	3XL
A	-	60	62,5	65	67,5	70	72,5
B	-	74	76	78	80	82	84
C	-	61,5	63	64,5	66	67,5	69
D	-	72	74	76	78	80	82