

WK711

Pantalon cargo unisexe avec bas élastiqué

- Renforts genoux et bas de vêtement resserré.
- Tissu sergé souple et solide.
- Lavable à 60°C.

65% polyester / 35% coton. Tissu sergé. Lavage 60°C. Coupe straight. 2 poches devant. 2 poches à soufflet côtés à rabat avec fermeture par boutons pression. 1 poche passepoilée arrière fermée par un zip. Découpes de renfort aux genoux en tissu principal ton sur ton. Ceinture élastiquée côtés avec passants renforcés dont passant milieu dos plus haut (8cm). Fermeture zippée et boutonnée avec bouton plastique. Bas de jambes élastiqué. Triple piqûres à l'entrejambe, côtés et fourche devant et dos pour plus de résistance. Etiquette de marque détachable.



34 FR 36 FR 38 FR 40 FR 42 FR 44 FR 46 FR 48 FR 50
FR 52 FR 54 FR 56 FR 58 FR 60 FR 62 FR


 255 g/
m²

Tableau équivalence des tailles par pays en dernière page.



Informations Complémentaires

Logistique



Pays d'origine



PK - Pakistan

Code douanier

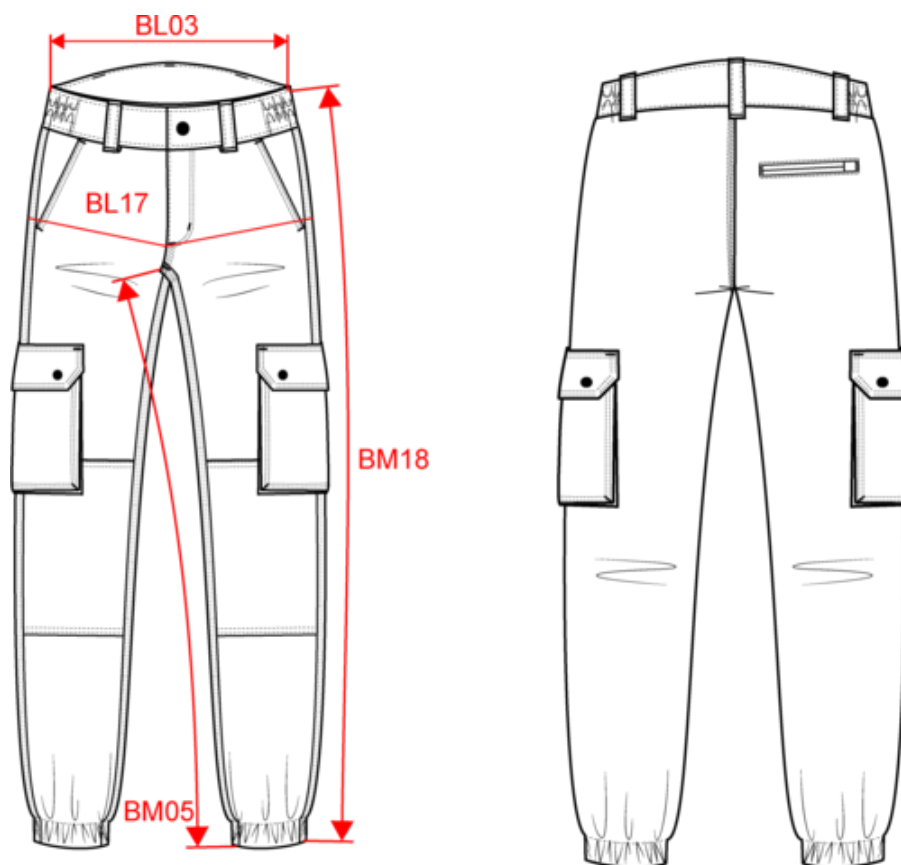


62034311



Pantalon cargo unisexe avec bas élastiqué

Dimensions (cm)



| Mesures en cm | 34 FR | 36 FR | 38 FR | 40 FR | 42 FR | 44 FR | 46 FR | 48 FR | 50 FR | 52 FR | 54 FR | 56 FR | 58 FR | 60 FR | 62 FR |
|---|--------|--------|--------|--------|--------|--------|--------|--------|--------|--------|--------|--------|--------|--------|--------|
| BL03 - 1/2 largeur taille élastiquée à plat (ceinture devant sur dos) | 36.00 | 38.00 | 40.00 | 42.00 | 44.00 | 46.00 | 48.50 | 51.00 | 53.50 | 56.00 | 58.50 | 61.00 | 63.50 | 66.00 | 68.50 |
| BL17 - 1/2 largeur bassin (mesuré parallèle à la ceinture) | 47.00 | 49.00 | 51.00 | 53.00 | 55.00 | 57.00 | 59.00 | 61.00 | 63.00 | 65.00 | 67.00 | 69.00 | 71.00 | 73.00 | 75.00 |
| BM05 - Longueur entrejambes | 77.00 | 77.00 | 77.00 | 77.00 | 77.00 | 77.00 | 77.00 | 77.00 | 77.00 | 77.00 | 77.00 | 77.00 | 77.00 | 77.00 | 77.00 |
| BM18 - Longueur côté (ceinture comprise) | 102.50 | 103.00 | 103.50 | 104.00 | 104.50 | 105.00 | 105.50 | 106.00 | 106.50 | 107.00 | 107.50 | 108.00 | 108.50 | 109.00 | 109.50 |



WK711

Pantalon cargo unisexe avec bas élastiqué

Informations Couleurs

Black

RVB : 35,35,37
Pantone C : Black
Pantone TCX : 19-4004TCX

Dark Khaki

RVB : 75,71,61
Pantone C : 418C
Pantone TCX : 19-0414TCX

Navy

RVB : 41,46,56
Pantone C : 433C
Pantone TCX : 19-4012TCX

Logistique  15

| Sizes | Width (cm) | Height (cm) | Length (cm) | Net weight (kg) | Gross weight (kg) | Pieces/Box | Pieces/Bundle |
|-------|------------|-------------|-------------|-----------------|-------------------|------------|---------------|
| 34 FR | 40.00000 | 23.00000 | 60.00000 | 8.80000 | 10.20000 | 15 | 0 |
| 36 FR | 40.00000 | 23.00000 | 60.00000 | 9.00000 | 10.40000 | 15 | 1 |
| 38 FR | 40.00000 | 23.00000 | 60.00000 | 9.55000 | 10.95000 | 15 | 0 |
| 40 FR | 40.00000 | 23.00000 | 60.00000 | 9.75000 | 11.15000 | 15 | 0 |
| 42 FR | 40.00000 | 23.00000 | 60.00000 | 9.90000 | 11.30000 | 15 | 0 |
| 44 FR | 40.00000 | 23.00000 | 60.00000 | 10.05000 | 11.45000 | 15 | 1 |
| 46 FR | 40.00000 | 23.00000 | 60.00000 | 10.35000 | 11.75000 | 15 | 1 |
| 48 FR | 40.00000 | 23.00000 | 60.00000 | 10.70000 | 12.10000 | 15 | 1 |
| 50 FR | 40.00000 | 23.00000 | 60.00000 | 11.00000 | 12.40000 | 15 | 1 |
| 52 FR | 40.00000 | 23.00000 | 60.00000 | 11.30000 | 12.70000 | 15 | 0 |
| 54 FR | 40.00000 | 23.00000 | 60.00000 | 11.60000 | 13.00000 | 15 | 1 |
| 56 FR | 40.00000 | 23.00000 | 60.00000 | 11.75000 | 13.15000 | 15 | 0 |
| 58 FR | 40.00000 | 23.00000 | 60.00000 | 12.05000 | 13.45000 | 15 | 0 |
| 60 FR | 40.00000 | 23.00000 | 60.00000 | 12.35000 | 13.75000 | 15 | 1 |
| 62 FR | 40.00000 | 23.00000 | 60.00000 | 12.70000 | 14.10000 | 15 | 1 |

| Taille fabricant | Pays-Bas | Italie | Portugal | Espagne | Royaume-Uni | Allemagne |
|------------------|----------|--------|----------|---------|-------------|-----------|
| 34 FR | 40 NL | 38 IT | 34 PT | 34 ES | 24 UK | 40 DE |
| 36 FR | 42 NL | 40 IT | 36 PT | 36 ES | 26 UK | 42 DE |
| 38 FR | 44 NL | 42 IT | 38 PT | 38 ES | 28 UK | 44 DE |
| 40 FR | 46 NL | 44 IT | 40 PT | 40 ES | 30 UK | 46 DE |
| 42 FR | 48 NL | 46 IT | 42 PT | 42 ES | 32 UK | 48 DE |
| 44 FR | 50 NL | 48 IT | 44 PT | 44 ES | 34 UK | 50 DE |
| 46 FR | 52 NL | 50 IT | 46 PT | 46 ES | 36 UK | 52 DE |
| 48 FR | 54 NL | 52 IT | 48 PT | 48 ES | 38 UK | 54 DE |
| 50 FR | 56 NL | 54 IT | 50 PT | 50 ES | 40 UK | 56 DE |
| 52 FR | 58 NL | 56 IT | 52 PT | 52 ES | 42 UK | 58 DE |
| 54 FR | 60 NL | 58 IT | 54 PT | 54 ES | 44 UK | 60 DE |

| | | | | | | |
|-------|-------|-------|-------|-------|-------|-------|
| 56 FR | 62 NL | 60 IT | 56 PT | 56 ES | 46 UK | 62 DE |
| 58 FR | 64 NL | 62 IT | 58 PT | 58 ES | 48 UK | 64 DE |
| 60 FR | 66 NL | 64 IT | 60 PT | 60 ES | 50 UK | 66 DE |
| 62 FR | 68 NL | 66 IT | 62 PT | 62 ES | 52 UK | 68 DE |