

WK504

Tunique coton manches courtes unisexe

- Tissu sergé alliant confort et durabilité.
- Prévue pour les lavages industriels, elle assure protection et hygiène au quotidien.
- Etiquette détachable pour faciliter la personnalisation.

100% coton. Tissu sergé. Norme ISO 15797 lavage industriel 85°C (20 lavages). Coupe confort. Encolure en V croisée. Poche plaquée poitrine côté cœur. 2 grandes poches plaquées avant. 2 fentes d'aisance latérales. Etiquette nom à l'intérieur du vêtement. Etiquette de marque Tear Away.

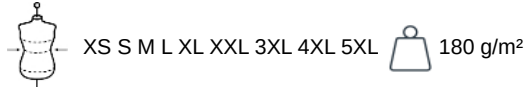


Tableau équivalence des tailles par pays en dernière page.



Informations Complémentaires

Logistique



Pays d'origine



PK - Pakistan

Code douanier



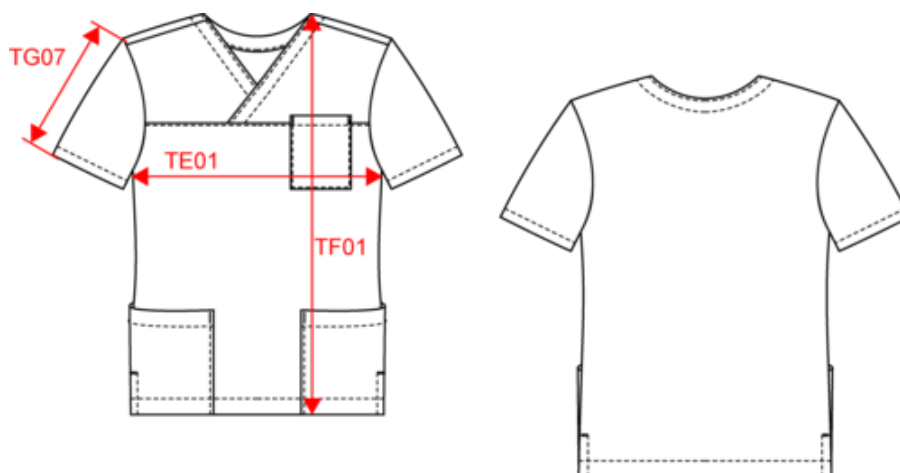
62063000



WK504

Tunique coton manches courtes unisexe

Dimensions (cm)



Mesures en cm	XS	S	M	L	XL	XXL	3XL	4XL	5XL
TE01 - 1/2 largeur poitrine à 1.5cm de l'emmanchure	51.00	54.00	57.00	60.00	63.00	66.00	69.00	72.00	75.00
TF01 - Hauteur totale de l'HSP	70.00	72.00	74.00	76.00	78.00	80.00	82.00	84.00	86.00
TG07 - Longueur manche courte	22.75	23.50	24.25	25.00	25.75	26.50	27.25	28.00	28.75



WK504

Tunique coton manches courtes unisexe

Informations Couleurs

White

RVB : 236,236,252

Pantone C : White

Pantone TCX : 11-0601TCX

Logistique  5  40

Sizes	Width (cm)	Height (cm)	Length (cm)	Net weight (kg)	Gross weight (kg)	Pieces/Box	Pieces/Bundle
XS	40.00	14.00	60.00	7.20000	8.20000	40	5
S	40.00	14.00	60.00	7.65000	8.65000	40	5
M	40.00	14.00	60.00	8.10000	9.10000	40	5
L	40.00	14.00	60.00	8.75000	9.75000	40	5
XL	40.00	14.00	60.00	9.20000	10.20000	40	5
XXL	40.00	18.00	60.00	9.35000	10.85000	40	5
3XL	40.00	18.00	60.00	9.80000	11.30000	40	5
4XL	40.00	18.00	60.00	10.45000	11.95000	40	5
5XL	40.00	18.00	60.00	11.00000	12.50000	40	5