

**KEMI SU1118**



**CARACTÉRISTIQUES**

Sweat à capuche unisexe. Poche kangourou. Lacets plats avec oeillets brodés. Poignets et taille en tissu principal. Détail de surpiqures en relief sur les manches.

**COMPOSITION**

60% coton / 40% polyester, molleton non gratté, 280 g/m<sup>2</sup>.

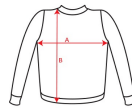
**OBSERVATIONS**

Sweat à combiner avec les pantalons LEVI et DERBY. \* Étiquette Détachable. \* Unisexe.

**TAILLES**

Adultes:: XS · S · M · L · XL · XXL · XXXL / :

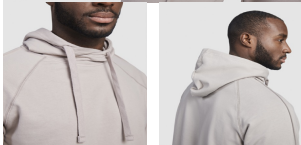
**SCHÉMA**



**QUANTITÉS**

**Adultes:**

Carton	Blister
20 ud.	1 ud.



**COULEURS**



**TAILLES**

Adultes:	XS	S	M	L	XL	XXL	XXXL
WIDTH (A)	49cm	52cm	55cm	58cm	61cm	65cm	68cm
LONG (B)	65cm	67cm	69cm	71cm	73cm	75cm	77cm

[\*Mesures du contour 1cm au dessous des manches / Mesures depuis le point le plus haut de l'épaule jusqu'au bas du vêtement]

**PERSONNALISATIONS DISPONIBLES**



Transfert



Manipulé

**MODÈLES ASSOCIÉS**



**URBAN SU1067**



**URBAN WOMAN SU1068**



**VINSON SU1074**



**CAPUCHA SU1087**