

ESPARTA CH0338



CARACTÉRISTIQUES

Survêtement deux pièces composé d'une veste et d'un pantalon. 1.- Col montant avec protection de crémaillère. 2.- Poches frontales avec liserés contrastés. 3.- Poignets et ceinture contrastés en côte 1x1. 4.- Fermeture central avec bande de propreté intérieure. 5.-Pantalon avec ceinture élastique et cordon ajustable avec point arrière de sécurité, ainsi que deux poches latérales avec liseré large. 6.- Tissu velouté très confortable. 7.- Bas avec zip

COMPOSITION

100% polyester, tissu acetate lisse, 210 g/m².

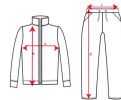
OBSERVATIONS

*Étiquette détachable. *Pack plusieurs pièces. *Disponible en tailles enfant. *Durée dans le catalogue 3 ans.

TAILLES

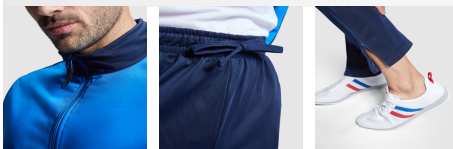
Adultes:: S · M · L · XL · XXL / Enfants:: 4 · 6 · 8 · 10 · 12 · 14 · 16

SCHÉMA



QUANTITÉS

	Carton	Blistér
Adultes:	15 ud.	1 ud.
Enfants:	15 ud.	1 ud.



COULEURS



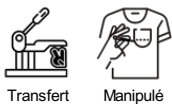
TAILLES

Adultes:	S	M	L	XL	XXL
WIDTH (A)	54cm	56cm	58cm	60cm	62cm
LONG (B)	68cm	70cm	73cm	76cm	79cm

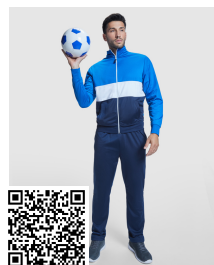
Enfants:	4	6	8	10	12	14	16
WIDTH (A)	36cm	39cm	42cm	44cm	46cm	48cm	50cm
LONG (B)	42cm	45cm	48cm	51cm	54cm	57cm	60cm

*[Mesures du contour 1cm au dessous des manches / Mesures depuis le point le plus haut de l'épaule jusqu'au bas du vêtement]

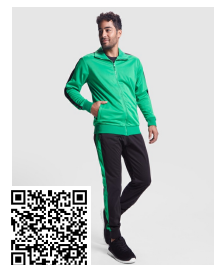
PERSONNALISATIONS DISPONIBLES



MODÈLES ASSOCIÉS



ATHENAS CH0339



CRETA CH6410