



MEDIUM FIT

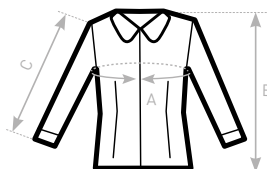
- Chemisier manches $\frac{3}{4}$ en popeline de coton stretch
- Boutons ton sur ton
- Coupe féminine cintrée
- Dos sans pli pour faciliter l'impression et la broderie
- 2 boutons de réserve
- Lavable à 40°



- 97% coton peigné - 3% élasthanne
- Popeline Stretch
- 135 g/m² **STRETCH**
- XS - S - M - L - XL - 2XL
- 1 pce/polybag & 20 pces/carton



DUO
CONCEPT
avec B&C London



SIZES [CM]

B&C MILANO /WOMEN SW 520	XS	S	M	L	XL	2XL	3XL
A HALF CHEST	44,2	46,6	49	51,4	53,8	56,2	-
B BODY LENGTH	62,3	63,8	65,3	66,8	68,3	69,8	-
C SLEEVE LENGTH	47,5	48	48,5	49	49,5	50	-

OEKO-TEX®
CONFIDENCE IN TEXTILES
STANDARD 100
1501003 Centexbel
Tested for harmful substances.
www.oeko-tex.com/standard100